

**FI8906W**  
**Câmera IP Sem/Com Fio**  
***Manual de Instalação Rápida***  
***(Para Windows OS)***

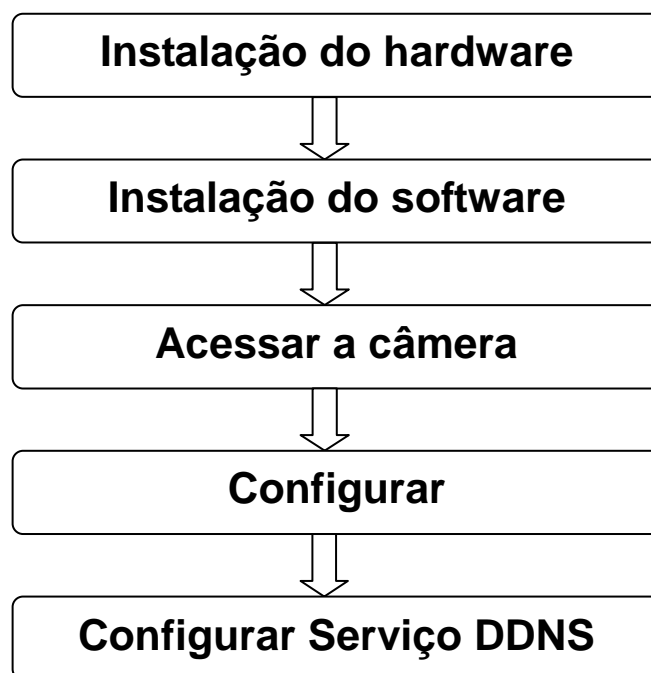


# Manual de Instalação Rápida

## Conteúdo da Embalagem

- 1) Câmera IP X 1 Unidade
- 2) Cabo de rede X 1 Unidade
- 3) Fonte de alimentação DC X 1 Unidade
- 4) Suporte de montagem X 1 Unidade
- 5) Cartão de Garantia X 1 Unidade
- 6) Antena Wi-Fi (disponível apenas para o modelo sem fio)
- 7) CD (inclui manual do usuário e ferramentas para câmera IP) X 1 Unidade
- 8) Manuais de Instalação Rápida X 1

## Fluxograma do Manual de Instalação Rápida



## 1 Instalação do Hardware

- 1) Abrir a Embalagem
- 2) Conectar a antena (Figura 1.1)

Aparafuse a antena na parte traseira da câmera e certifique-se de que a antena está firmemente conectada.

- 3) Ligar os cabos de Rede e de Energia (Figura 1.2) .

Conecte o cabo de rede à câmera e ao seu roteador. Conecte o cabo de energia.

[www.foscam.com](http://www.foscam.com)



Figura 1.1



Figura 1.2

## 2 Instalação do Software

Insira o CD na sua unidade de CD do seu laptop e localize a pasta “For Windows OS”.

Dentro dessa pasta selecione o diretório **IP Camera Tool**. Dê um duplo clique em IPCamSetup.exe e instale o software seguindo as instruções que aparecem na tela.

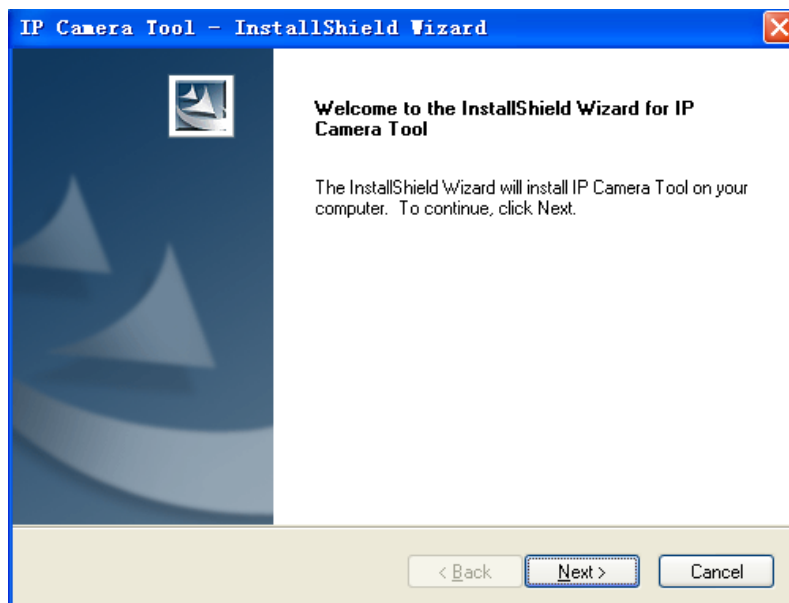


Figura 1.3

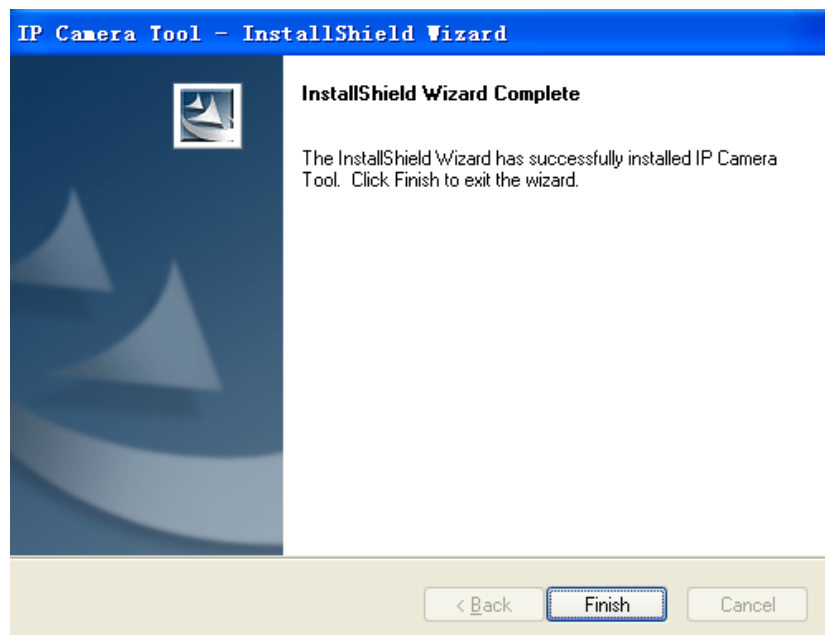


Figura 1.4

Clique em **Next** para concluir a instalação do software.

Um ícone aparecerá em seu desktop após a instalação do software IP Camera Tool ter sido concluída com êxito.



### 3 Acesse a câmera

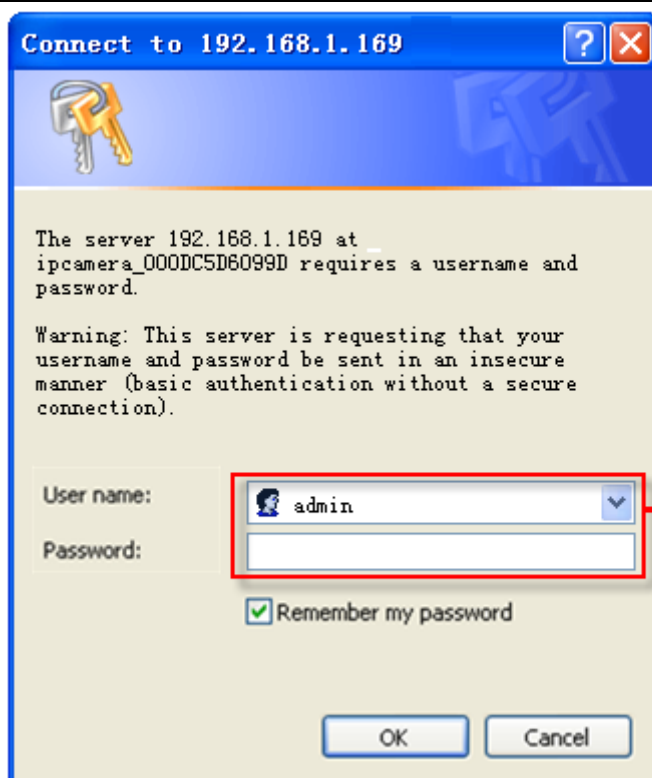
Dê um clique duplo no ícone IP Camera Tool e a tela seguinte deve aparecer.



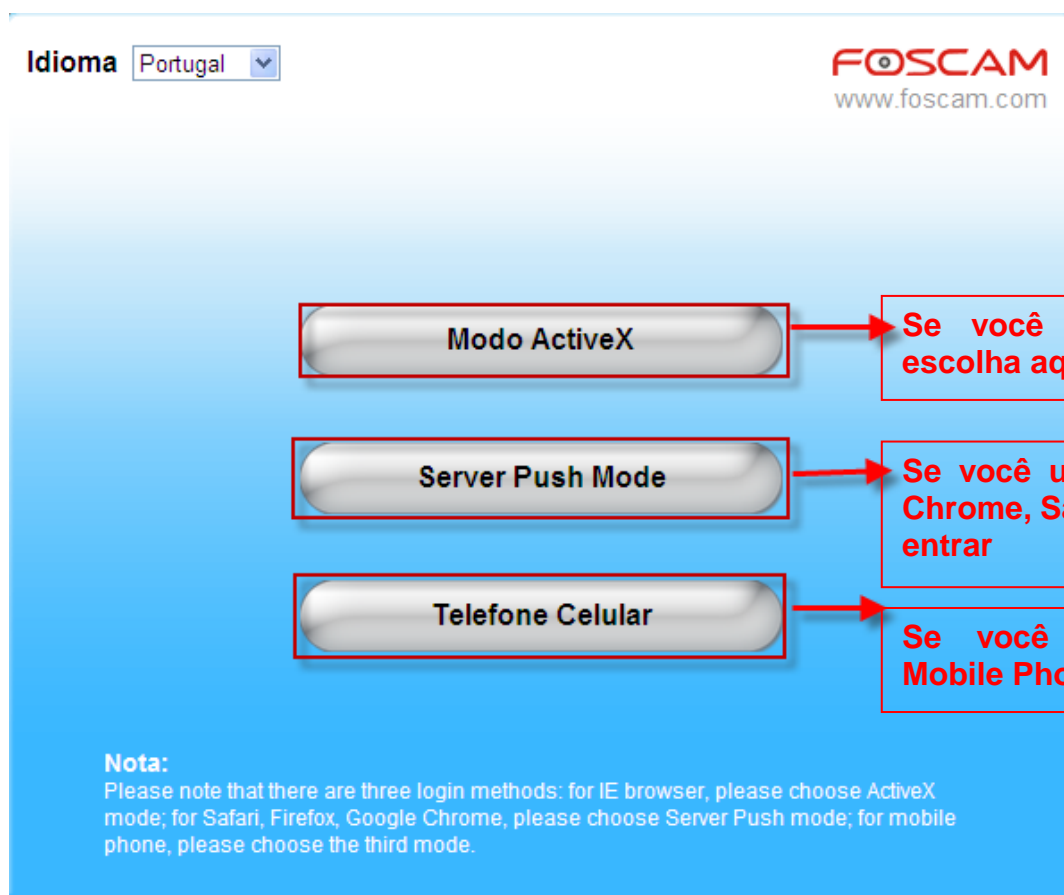
Figura 1.5

A IP camera tool deve encontrar a sua câmera IP automaticamente depois que você conectar o cabo de rede. Se isso não ocorrer, certifique-se que o DHCP está habilitado em seu roteador. Não permitir filtro de endereços MAC e desativar qualquer firewall ou antivírus em seu computador.

Dê um duplo clique no endereço IP na ferramenta Câmera IP que irá exibir a interface do usuário para Acesso .



Usuário padrão é admin  
Nenhuma senha



Se você usa o navegador IE,  
escolha aqui para fazer login

Se você usar o Firefox, Google  
Chrome, Safari, escolha aqui para  
entrar

Se você usa o navegador  
Mobile Phone

Figura 1.6

**Nota:** Se você usa o navegador IE, por favor, escolha o primeiro modo de login (**Modo ActiveX**) para login. Se você usar outros navegadores, como Firefox, Safari ou Chrome do Google, por

favor escolha o segundo modo de login (**push Server mode**) para fazer login.

Você vai ver um vídeo ao vivo após efetuar o login.



Figura 1.7

Se você é incapaz de ver um vídeo ao vivo, por favor, certifique-se de permitir a execução de activeX quando solicitado. (para mais informações: consulte o manual do usuário)

Se você vê apenas uma tela preta com uma cruz vermelha no centro, por favor tente outro número de porta em vez do padrão "porta 80". Tente portas 85, 8005, etc

Se você ainda não consegue ver um vídeo ao vivo, tente desligar qualquer firewall ou anti-virus software no seu computador.

## 4 Configurações de Wireless LAN

1) Por Favor escolha "**Administrator**" e clique em "**Wireless Lan Settings**". Então Escolha "**Using Wireless Lan**".

Clique no botão **Scan** e a câmera irá detectar todos os dispositivos WIFI na área ao redor. Deve aparecer também o seu roteador na lista. (Figura 1.8)

Se a câmera não for capaz de detectar qualquer dispositivo Wi-Fi, clique no botão Scan novamente. Certifique-se de esperar 1 a 2 minutos antes de selecionar o botão Scan novamente.

**Ajuste de LAN Wireless**

Lista de rede wireless	lucy[14e6e462d576] infra dlink[f07d685630dc] infra test1[54e6fc35f13a] infra WEP cisco[00259cb1df9a] infra WEP
Utilizando a rede wireless LAN	<input checked="" type="checkbox"/>
SSID	<input type="text"/>
Tipo de rede	Infra
Criptografado	WPA2 Personal (AES)
Compartilhar tecla	<input type="text"/>

**Clique no botão "Scan" para procurar dispositivos Wireless**

Figura 1.8

2) Clique no SSID do seu roteador na lista, as informações correspondentes (SSID e Encryption) serão preenchidas nas seguintes caixas automaticamente.

Você só precisa preencher o campo da chave de compartilhamento (Share Key). Certifique-se que as informações de criptografia, SSID, e chave de compartilhamento que você preencheu para a câmera são exatamente as mesmas do seu roteador.

**Ajuste de LAN Wireless**

Lista de rede wireless	lucy[14e6e462d576] infra dlink[f07d685630dc] infra test1[54e6fc35f13a] infra WEP cisco[00259cb1df9a] infra WEP
Utilizando a rede wireless LAN	<input checked="" type="checkbox"/>
SSID	cisco
Tipo de rede	Infra
Criptografado	WPA2 Personal (AES)
Compartilhar tecla	●●●●●●●●

**Clique no SSID do Roteador. Os campos de SSID e Criptografia serão preenchidos automaticamente**

**Preencha com a mesma Chave de Compartilhamento "Share Key" WIFI do seu Roteador**

Figura 1.9

3) Clique no botão Enviar (Submit) depois de todas as configurações tenham sido preenchidas. A câmera irá reiniciar.

Depois que a câmera tenha concluído o processo de reinicialização, aguarde 10 segundos e desconecte o cabo de rede. A câmara deverá funcionar através de seu roteador sem fio.

**Nota:** Se sua câmera não pôde se conectar através de Wi-Fi, consulte a FAQ no manual do usuário.

## 5 Configurações do Serviço DDNS

### 5.1 Usuários com IP Estático

Estático usuários IP não precisam definir as configurações de serviço DDNS para acesso remoto. Quando terminar a conexão da câmera em LAN e o encaminhamento de porta (Figura 2.7/2.8) você pode acessar a câmera diretamente a partir da Internet pelo IP WAN e o número da porta. Existem duas maneiras de obter o seu endereço IP WAN.

#### - Obter o IP WAN de website público

Para obter o seu endereço IP, WAN digite a seguinte URL no seu navegador: webpage <http://www.whatismyip.com>. Este site vai mostrar o seu IP WAN atual .

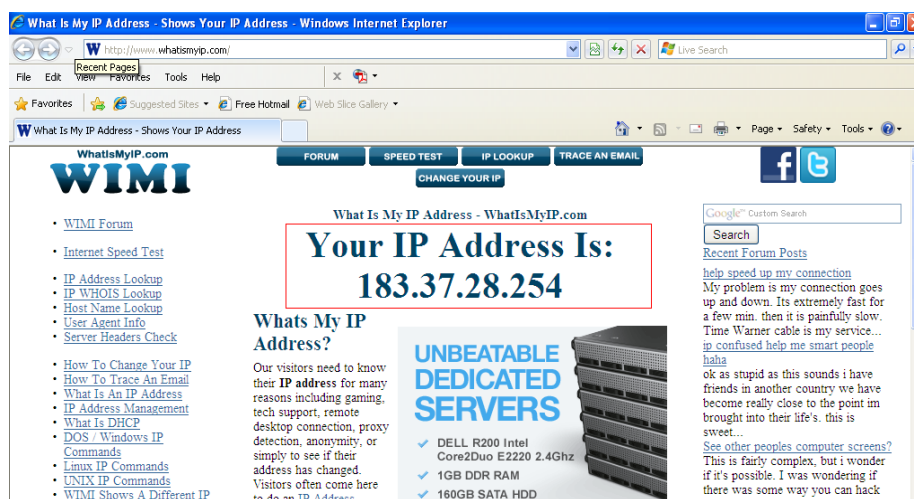


Figura 1.8

#### -Obter o endereço IP WAN do roteador

Você pode encontrar o IP WAN do seu roteador. Normalmente está no Status do sistema.

Por exemplo, aqui estão os passos para um roteador Linksys WRT54G:

- 1) Obter o endereço IP do roteador (endereço do gateway na LAN), nome de usuário e senha para login do administrador da rede no roteador;
- 2) Digite o endereço IP LAN do roteador (Linksys WRT54G, IP padrão LAN é 192.168.1.1) na barra de endereços do IE para o login do router; Abra a página de **status** para descobrir o endereço WAN do roteador. Neste exemplo, o endereço é 183.37.28.254.

#### Acessar a câmera IP a partir da Internet

Você pode acessar a câmera IP a partir da Internet (acesso remoto).

Digite o endereço IP WAN e o número da porta no navegador IE ou outro navegador que você

[www.foscam.com](http://www.foscam.com)



utilize para entrar na câmara.

Por exemplo: Http: // 183.37.28.254:85

**Nota:** Certifique-se do mapeamento de porta (ou também conhecido como encaminhamento de porta) foi bem sucedido. Você pode fazer o mapeamento de portas de duas maneiras.

1) Entre na página de configuração do roteador para habilitar a função UPNP. Em seguida acessar (login) a câmera como administrador, escolha **UPnP Settings** para ativar UPNP e certifique-se o status é **“UPnP success”**.

2) Fazer encaminhamento de porta manualmente. (detalhes: Figura 2.7/2.8)

Se o seu roteador tem o Virtual Server, ele vai fazer o mapeamento de porta. Por favor, adicione IP LAN da câmera e defina uma porta nas configurações básicas da rede (**“Basic Networks Settings”**) para a lista de mapa Virtual.

**Nota:** Se você conectar a câmera em um roteador, a câmera terá um endereço IP dinâmico. Sendo assim você precisa definir configurações de serviço DDNS para visualizá-la remotamente.

## 5.2 Como definir as Configurações de Serviço DDNS (Para usuários de IP dinâmico)

1) Passo 1 Vá até o site [www.no-ip.com](http://www.no-ip.com) para criar um hostname livre. Em primeiro lugar: Entrar em [www.no-ip.com](http://www.no-ip.com) e clique em “No-IP Free” para se registrar.



Figura 2.1

Por favor, registre uma conta passo a passo de acordo com instruções em [www.no-ip.com](http://www.no-ip.com)

Após o registo, faça o login seu e-mail que usou para se registrar. Você receberá um email do site, por favor, clique no link para ativar sua CONTA, conforme indicado no e-mail.

Em segundo lugar: Entrar no link com o nome registado de usuário e senha para criar seu nome de domínio.

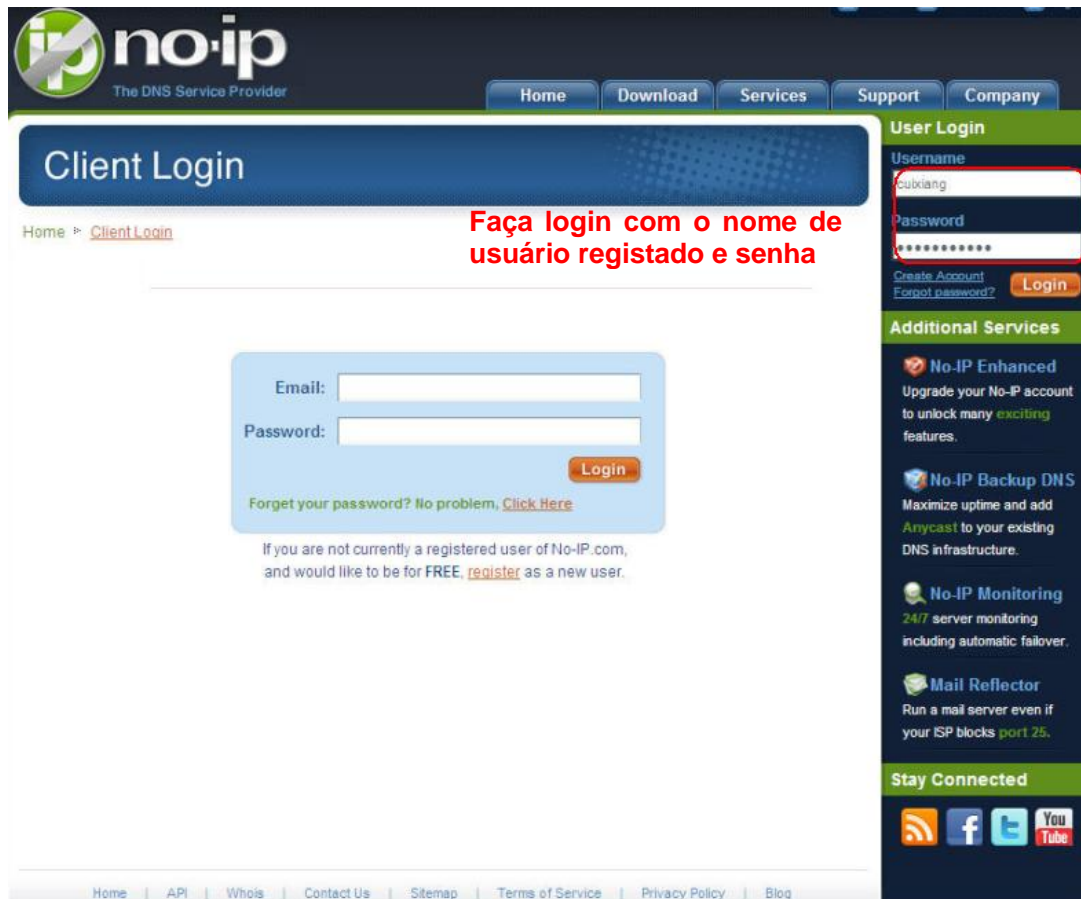


Figura 2.2



Figura 2.3

## 2) Definições básicas de rede

Um IP estático para a câmera é necessário quando se configurar as definições de serviço DDNS (**DDNS Service Settings**) .

**Ajustes basicos de rede**

Obter o IP do servidor DHCP	<input type="checkbox"/>
Endereço de IP	192.168.11.163
Subnet Mask	255.255.255.0
Gateway	192.168.11.1
Servidor DNS	192.168.11.1
Porta Http	8090
Network Lamp	<input checked="" type="checkbox"/>

Figura 2.4

Entrar sua câmera e definir as configurações básicas de rede como na imagem abaixo .

Verifique se a câmera está na mesma sub-rede do roteador. Em outras palavras, manter as primeiras três seções numéricas iguais ao seu roteador ou o seu computador (no exemplo acima da figura 3.2 essas três sequencias numéricas seriam 192.168.1.1)

Gateway é o IP do seu roteador LAN. Você pode localizar o servidor

DNS no seu roteador, se você não sabe o servidor DNS, você poderá encontrá-lo em fazendo uma conexão local com o seu computador (para mais detalhes: ver manual do usuário – Configurações de rede básicas)

Normalmente, ele contém o IP LAN, o gateway e o servidor DNS do seu computador.

Clique em **Submit** depois de entrar essas configurações e a câmera irá reiniciar.

### (3) Configurações de Serviço DDNS

Defina as configurações de serviço DDNS como a seguir. Use o nome de domínio DDNS que você tem no site DynDNS.

Figura 2.5

Clique **Submit** depois de completar todas as informações. A câmera irá reiniciar.

Entrar a câmera novamente para verificar se as configurações DDNS mostram **“Succeed”**

ID do dispositivo	000DC5D6099D
Versão de Firmware	11.37.2.47
Versão da web UI	2.4.20.1
Alias	Anonimo
Status do Alarme	Nenhum
Status DDNS	No-IP Succeed http://ycxgwp.no-ip.info
Status UPnP	UPnP
MSN Status	Feito com sucesso

Figure2.6

### 4) Como configurar o encaminhamento de porta (**port forwarding**).

Entrar seu roteador(atraves de Login)e localizar as configurações de encaminhamento de porta.Por ex [www.foscam.com](http://www.foscam.com)

roteador Linksys tem as seguintes configurações: Definir os campos de porta encaminhamento da seguinte forma:

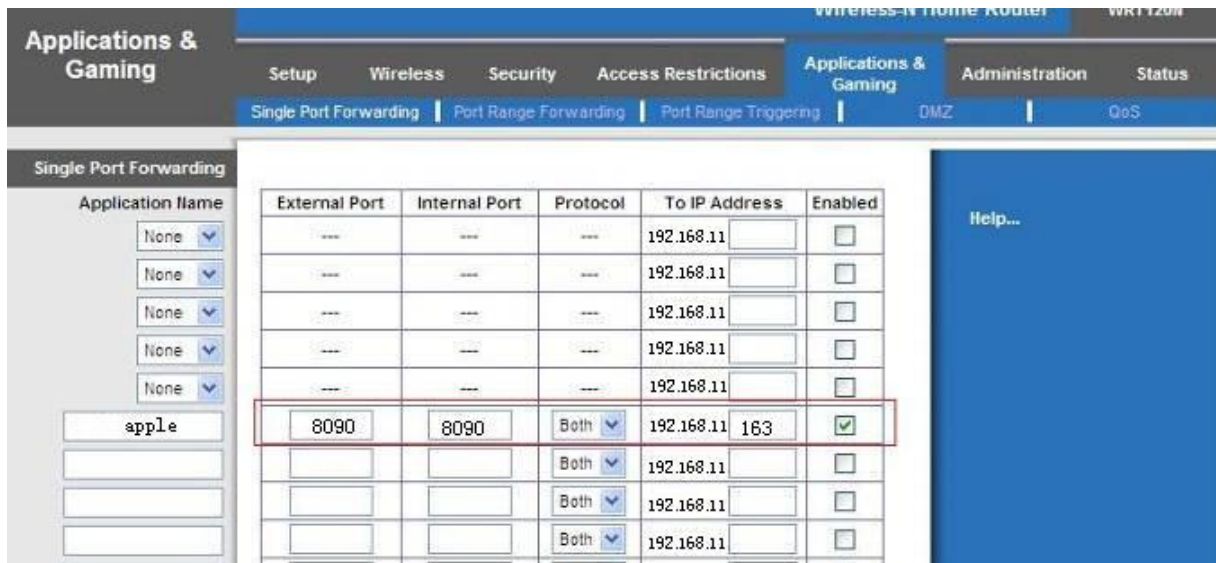


Figura 2.7

Você também pode escolher um intervalo encaminhamento de portas. A fim de encaminhar a porta com sucesso, recomendamos você definir tanto a porta de início quanto a porta final como o mesmo número de porta. Adicionar IP da câmera e porta LAN (Figura 2.2) na lista de portas página de encaminhamento.



Figura 2.8

Não se esqueça de **salvar** essas configurações quando tiver terminado.

5) Agora você pode usar o nome de domínio DDNS e o número da porta para entrar a sua câmera de qualquer lugar.

Por exemplo, use a seqüência <http://ycxgwp.no-ip.info.org:8090> para entrar na câmara. ycxgwp.no-ip.info aqui é o Host DDNS e 8090 é a porta da câmara.

## Conclusão

Para detalhes de outras configurações por favor consulte o Manual do Usuário.

ShenZhen Foscam Intelligent Technology Co., Ltd

