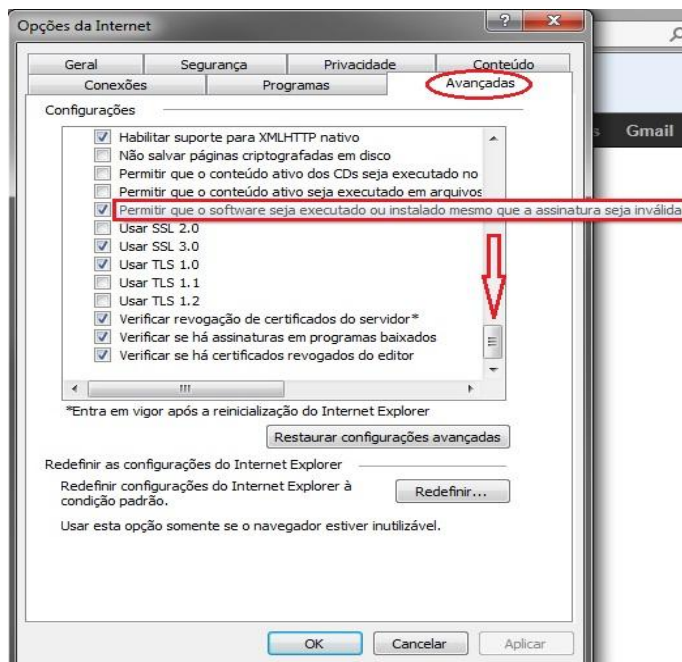
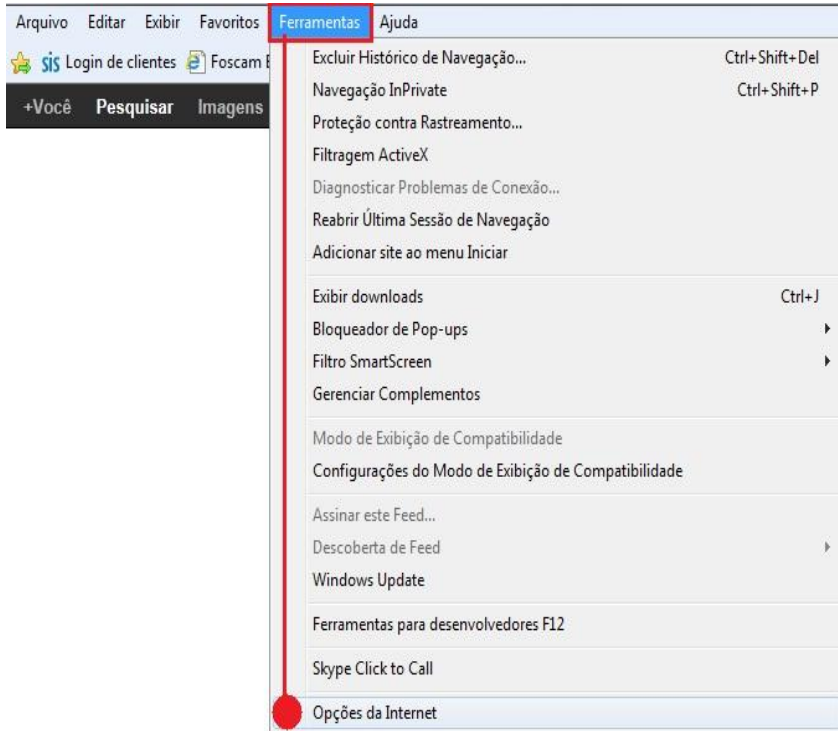


## TUTORIAL DE INSTALAÇÃO FOSCAM BRASIL

### 1 – Permissão de acesso do ActiveX

Antes de fazer a instalação, temos que permitir que o software “ActiveX” seja instalado.

**Acesse:** ferramentas/Opções da internet/Avançadas, desça a barra de rolagem até o final e selecione a linha “**Permitir que o software seja executado ou instalado mesmo que a assinatura seja inválida**”. Como segue nas imagens a baixo.



## 2 - Instalação Câmera

*(Inicialmente será utilizado o cabo de rede, após as configurações, a câmera poderá ser utilizada sem fio)*

Conecte bem a antena na câmera;  
Certifique-se que esteja bem fixada.



Conecte a fonte de alimentação e o cabo de rede no seu roteador. As luzes de rede e energia piscarão. A câmera se movimentará.



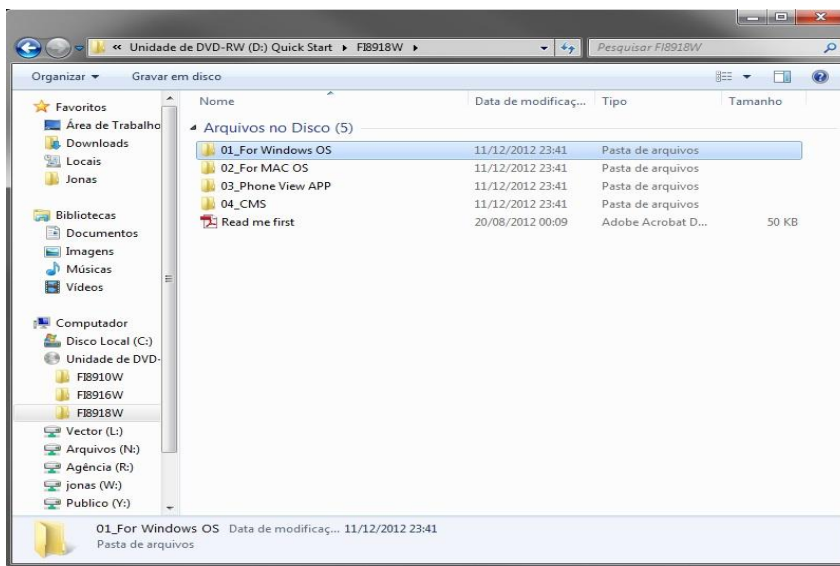
### 3 - Instalação de Software

As câmeras Foscam têm o software instalado em seu próprio hardware. O Ip Camera Tool é um software que localiza o IP de cada câmera na rede e facilita o acesso aos dados. Veja a seguir como instalar esse software.

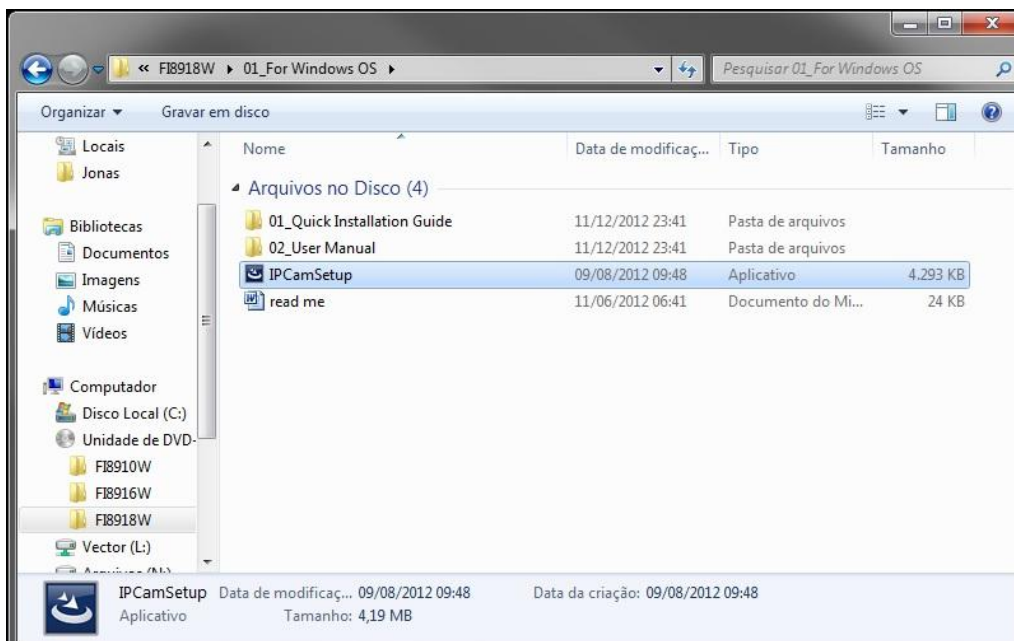
O ip câmera tool tem versões para Windows, Mac e Dispositivos Móveis, você pode instalar a partir do CD ou fazer o download do arquivo de instalação no site [www.foscam.com.br](http://www.foscam.com.br)

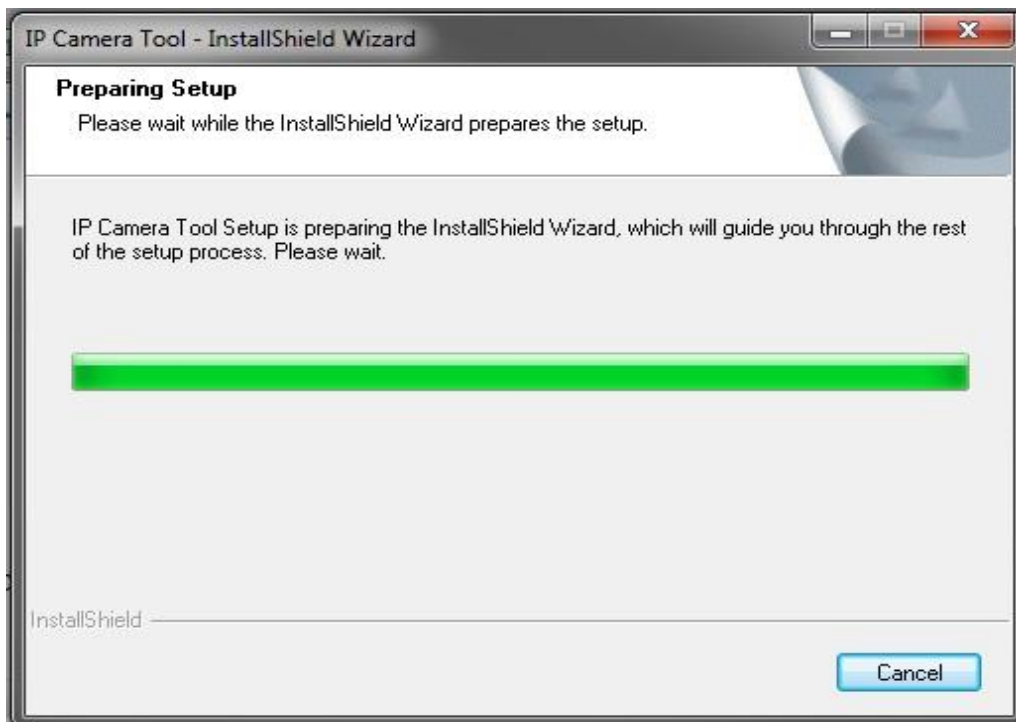
#### Instalação

Coloque o CD em seu computador e pesquise pela pasta “For Windows”, abra e clique duas vezes em “IpCamSetup.exe”, siga as instruções de instalação até a finalização.

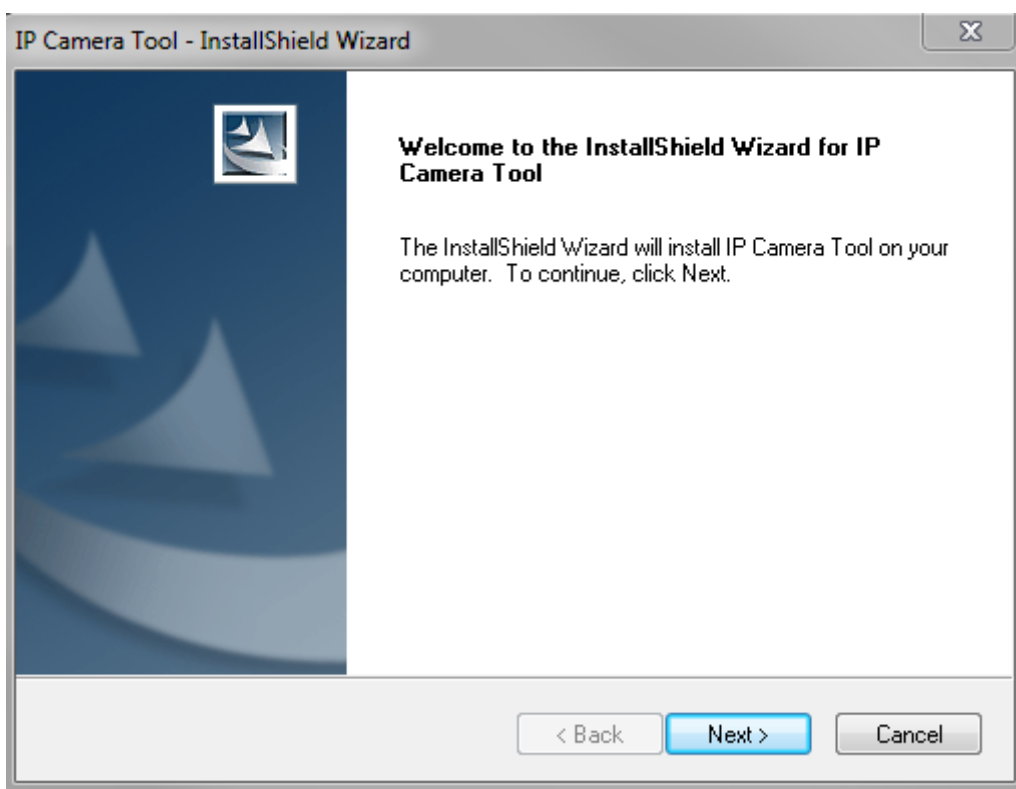


Clique duas vezes em “IPCamSetup”, para começar a instalação.

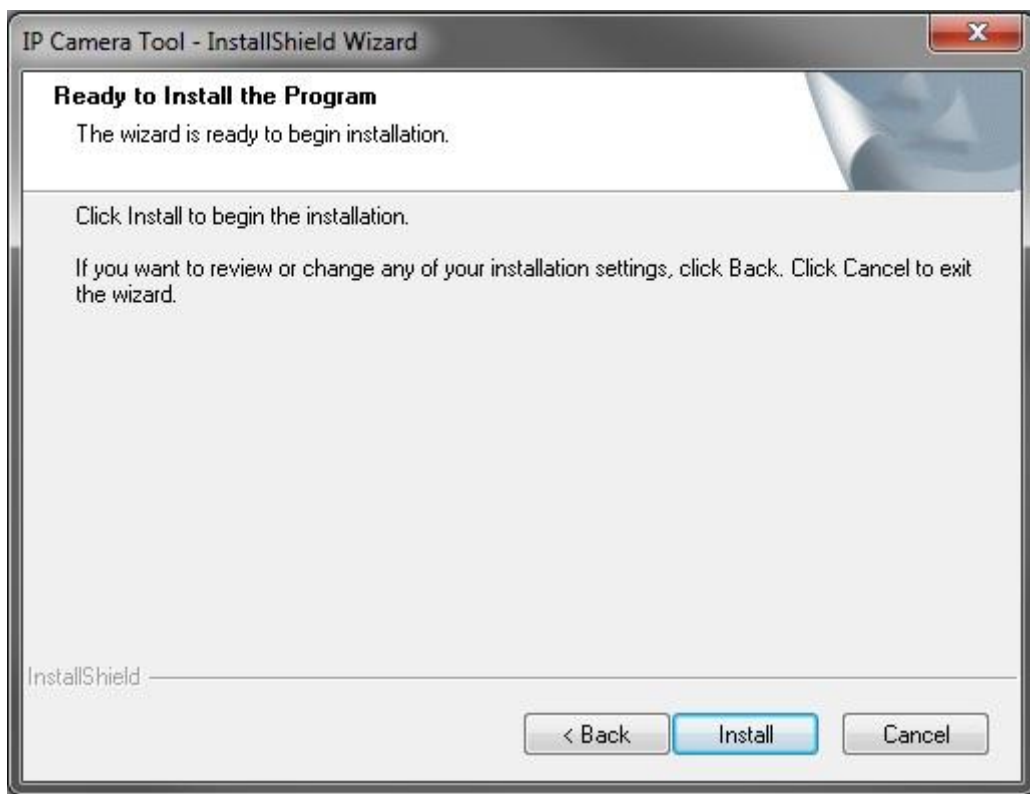




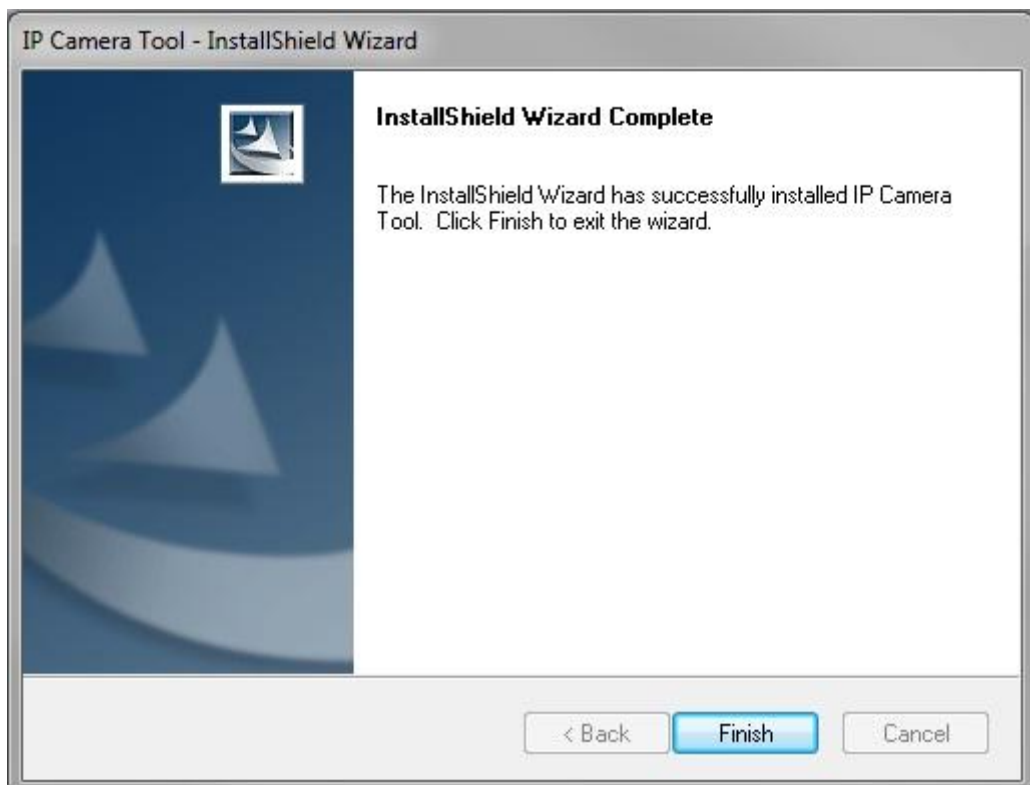
Aperte em "NEXT" nas duas próximas paginas que aparecerem.



Clique em “Install”.



Clique em “Finish”.

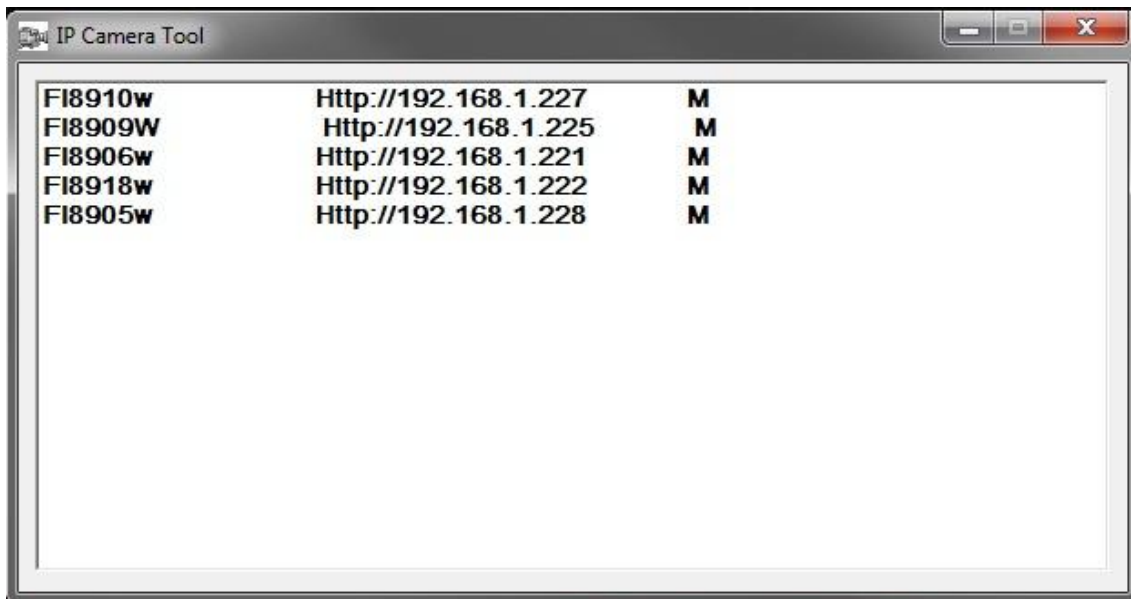


Você encontrará o ícone do Ip camera tool na sua área de trabalho;



### 3 – Acesso a câmera

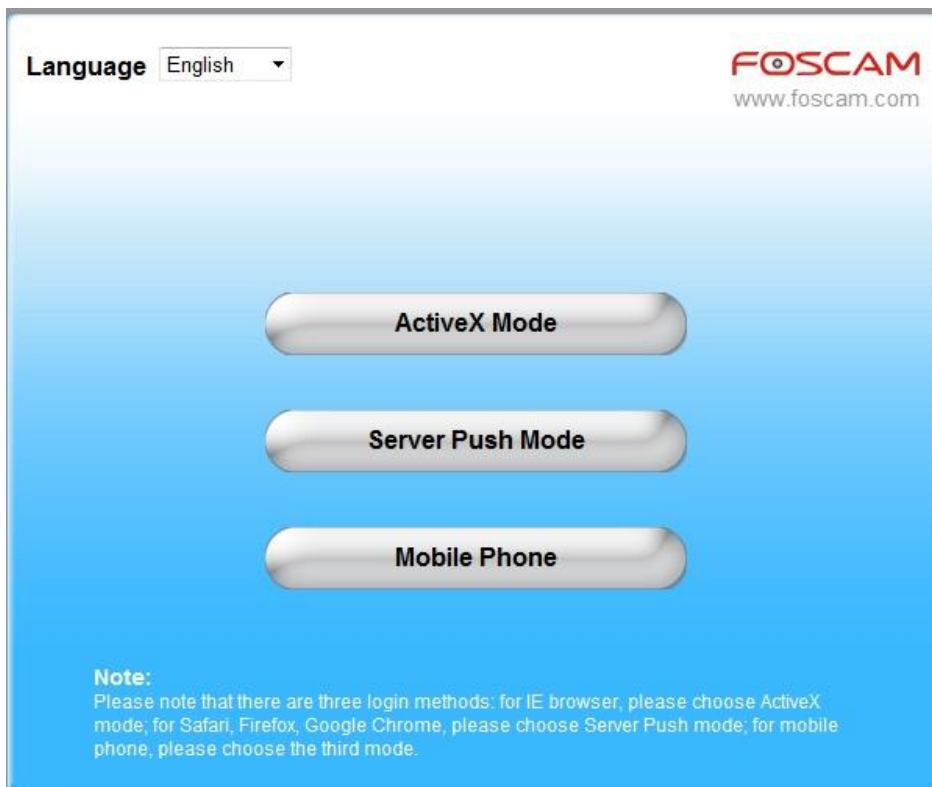
Clique duas vezes no ícone Ip camera tool.



Nesta janela aparecerá todas as câmeras Foscam que estiverem instaladas em sua rede, ela facilitará o acesso às suas câmeras. Clique duas vezes na câmera que deseja acessar. A câmera encontra o IP (endereço de rede) automaticamente, caso isso não aconteça, você deverá habilitar o DHCP em seu roteador e desabilitar o Filtro de endereço de MAC, firewall ou antivírus. Outra alternativa é resetar a câmera apertando o botão de RESET que fica na parte inferior, na base da câmera. Clique duas vezes na câmera que deseja acessar.

Utilize o internet Explorer (ActiveX Mode), digite o nome de usuário e a senha, no primeiro acesso usuário é "admin" e a senha deve ficar em branco.

O (Server Push Mode) é utilizado em outros navegadores.



Se o acesso for feito corretamente, a imagem da câmera deverá aparecer. Eventualmente poderá aparecer uma mensagem avisando sobre os controles active X, caso isso aconteça, confirme a instalação. Se aparecer apenas uma tela preta com uma cruz vermelha no centro, mude a porta 80 para 85, 8005, 8080, 9000, 9001 e assim por diante.

Feito tudo isso você terá imagem.

